

**TOURCOING**

500-502, rue du Blanc Seau

PROJET

**PLAN DE DIVISION**

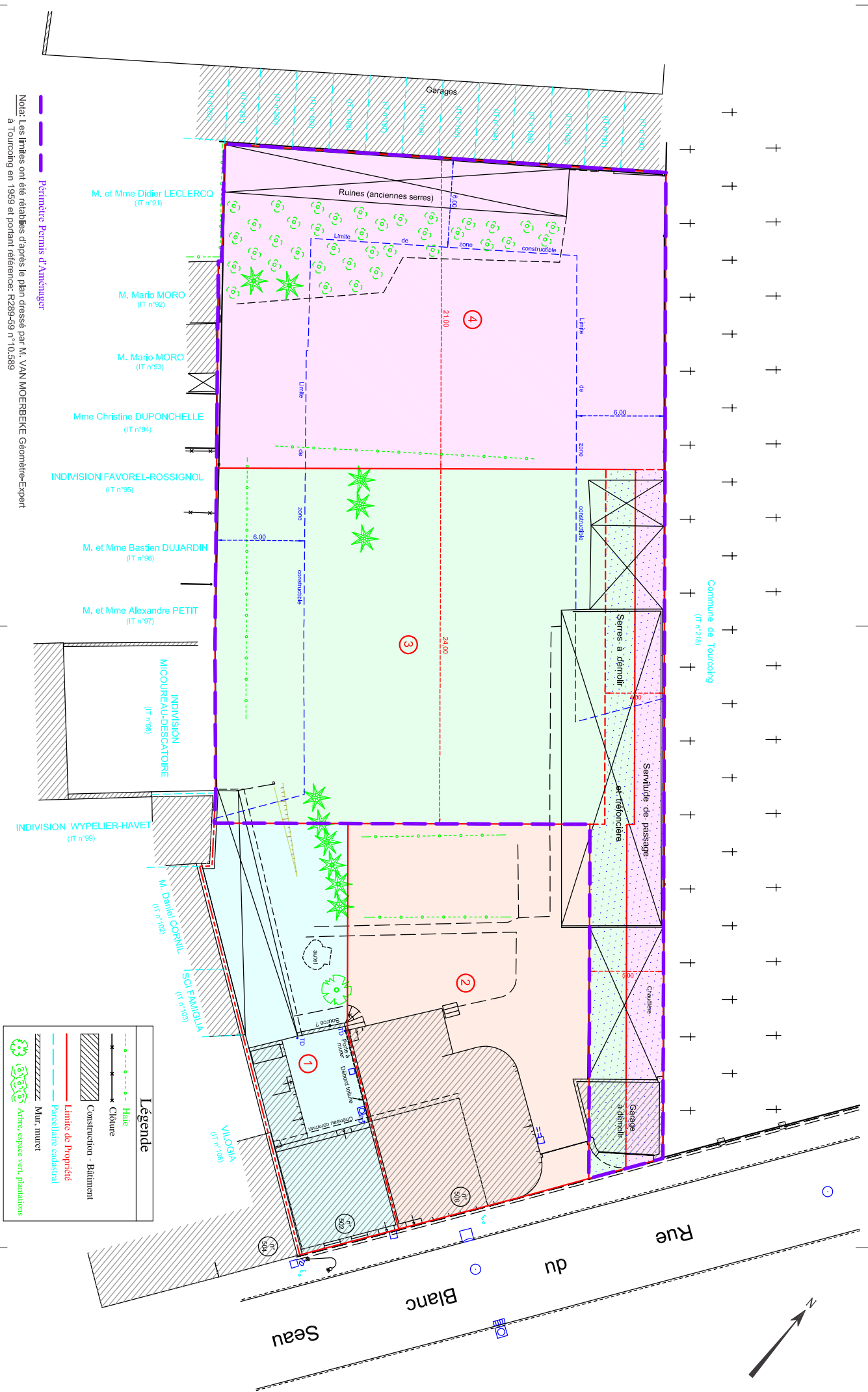
Ref. au plan	Designation	Surface réelle	Teinte	CADASTRE		
				Section	N°	Contenances
1	Logement n°502 rue du Blanc Seau	224 m <sup>2</sup>		IT	109p	2 a 24 ca
2	Logement n°500 rue du Blanc Seau	403 m <sup>2</sup>		IT	109p	4 a 03 ca
3	Terrain utile Accès en servitude mutuelle	633 m <sup>2</sup> 107 m <sup>2</sup> 740 m <sup>2</sup>		IT	109p	7 a 40 ca
4	Terrain utile Accès en servitude mutuelle	633 m <sup>2</sup> 106 m <sup>2</sup> 739 m <sup>2</sup>		IT	109p	7 a 39 ca

Servitude de passage et trifoncière mutuelle entre les lots 3 et 4.

Le nivellement est exprimé en IGN 69

Ref. : Tourcoing 12385 T		Echelle : 1/200	
0	20/04/2015	Création du document	
Indices	Date	Designation	
		CLAA	JFF
		Dessiné par	Vérifié par

12 rue du château 59200 TOURCOING - Tél 03 20 26 73 03 - Fax 03 20 27 42 46  
104 rue de Lille 59250 HALLUIN - Tél 03 20 28 90 50 - Fax 03 20 28 90 51  
Mail: cornillefilez@gmail.com - Site web: www.cornillefilez-geometre-expert.com



Notes: Les limites ont été rétablies d'après le plan dressé par M. VAN MORDERBEKE Géomètre-Expert à Tourcoing en 1939 et portant référence: R289-99 n° 10.589

**Légende**

- Haie
- Clôture
- Construction - Bâtiment
- Limite de Propriété
- Parcelle cadastrale
- Mur, muret
- Arbre, espace vert, plantations